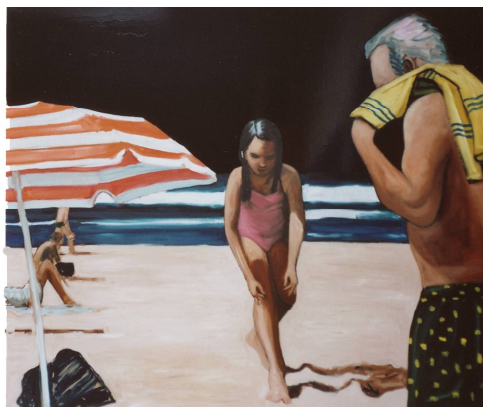


Elzévir

Peinture

Du 13 janvier au 17 février 2007

Vernissage samedi 13 janvier de 17h à 21h



Dans l'atelier d'Elzévir, s'entassent des centaines de toiles prêtes à envahir les cimaises des galeries et des musées. Il faut dire qu'Elzévir est très prolifique et s'acharne à vouloir comprendre la peinture, la sienne comme celles des autres.

Fasciné par la représentation du réel, ses œuvres « chocs » mettent en scène tout un chacun et il portraiture frontalement et en grand format, pompier, people, évêque, soldat, branché, mariés, etc... Une gageure !

Parfois, une toile plus étrange, plus silencieuse, se glisse parmi cette anthropologie sociale et l'on peut voir le tableau comme une blessure, une absence, un manque, une question... Que fait donc cette personne, là, dans le tableau et devant ce paysage ?

Et que signifie ces oiseaux que notre artiste fabrique, installe puis photographie dans tous les musées qu'il visite ? La fascination pour le réel s'estompe et l'œuvre s'ouvre alors à l'étrange et au poétique.

Expositions personnelles récentes (sélection) :

- 2005 Galerie Romain Rolland, New Delhi, Inde
- Maison Colombani, Alliance Française, Pondichéry, Inde
- 2003 Institute of Contemporary Art, Dunaujvaros, Hongrie
- Galerie Esca, Nîmes
- 2001 L'Esplanade, Saint-Etienne
- 1999 Tyênkulma Galleria, Kuopio, Finlande
- Laiskanlinna, Kuopio, Finlande
- S.F.P. Gallery, Genève
- 1995 Klaus Léa Galerie, Munich
- Galerie Angle, Saint Paul Trois Châteaux

Expositions collectives récentes (sélection) :

- 2003 BTC Gallery, Madison, USA
- 2002 Galerie Lellia Mordoch, Paris
- 2001 Pécsi Galéria, Pécs, Hongrie
- El arte singular, Zaragoza, Espagne
- 2000 Immanence, Paris
- 1999 Espace Vallès, Saint-Martin d'Hères
- Kulturwerstatt Haus 10, Furstenfeldbruck, Allemagne
- Klaus Lea Gallery, Munich
- Lefor Openo, Paris

Communiqué de presse

L'attrape-couleurs

Lieu d'art/différent(...)

Association ST'ART / UP
Place Henri Barbusse 69 009 Lyon
04 72 19 73 86
attrape.couleurs@wanadoo.fr
www.attrape-couleurs.com

Ouvert du mercredi au samedi de 13h30 à 18h30
Accès handicapés
Bus 31 ou 43 (départ de gare de Vaise)
Bus 40 (départ de pêcheurie)
Arrêt St Rambert L'Isle Barbe