

ANTOINE PALMIER-REYNAUD /

WATHEVER WORKS

2008-2010 //



---

**Mais non**  
*Photographie /*  
Tirage numérique contrecollé sur aluminium, 100 x 70 cm



---

***Les yeux plus gros que le ventre***  
*Installation /*

Bois, verre, spaghettis

---

**(Notes)**

*Installation in situ / Extrait du cycle «Caravane à blanche neige»  
Post it, Ecole des Beaux Arts de Lisbonne, Portugal*





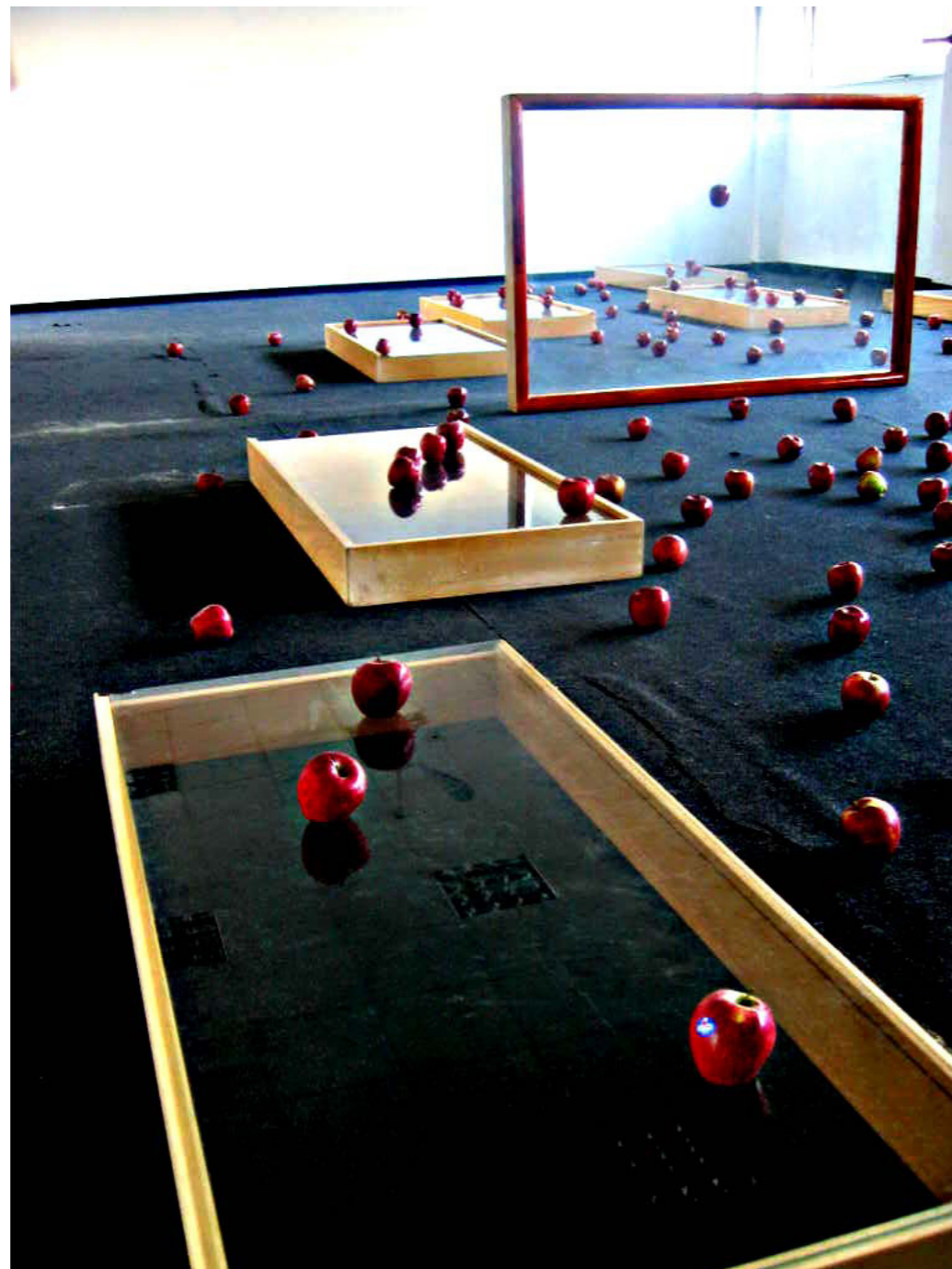
---

**Partageons les cimaises**  
*Sculpture /Extrait du cycle «Caravane à blanche neige»*  
Cimaise et structure de cimaise, bois, métal

---

**La tache, la trace, la dégoulinure**  
*Installation in situ/Extrait du cycle «Caravane à blanche neige»*  
Peinture acrylique,  
Atelier de première année de l'École Nationale des Beaux-Arts de Lyon





**Satine**

*Installation /Extrait du cycle «Caravane à blanche neige»*  
Rideaux de satin, diffusion sonore

---

**Pomme, pomme d'amour**

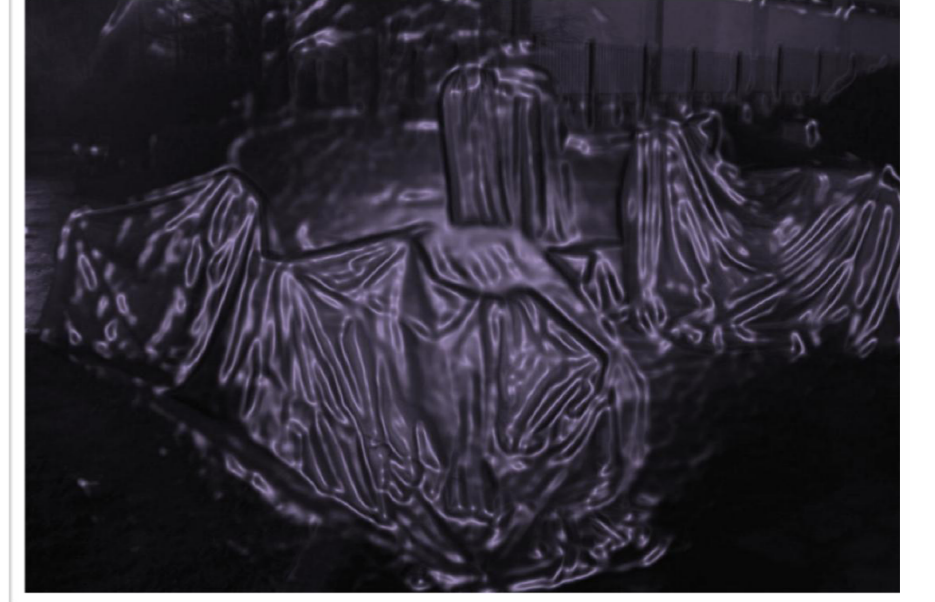
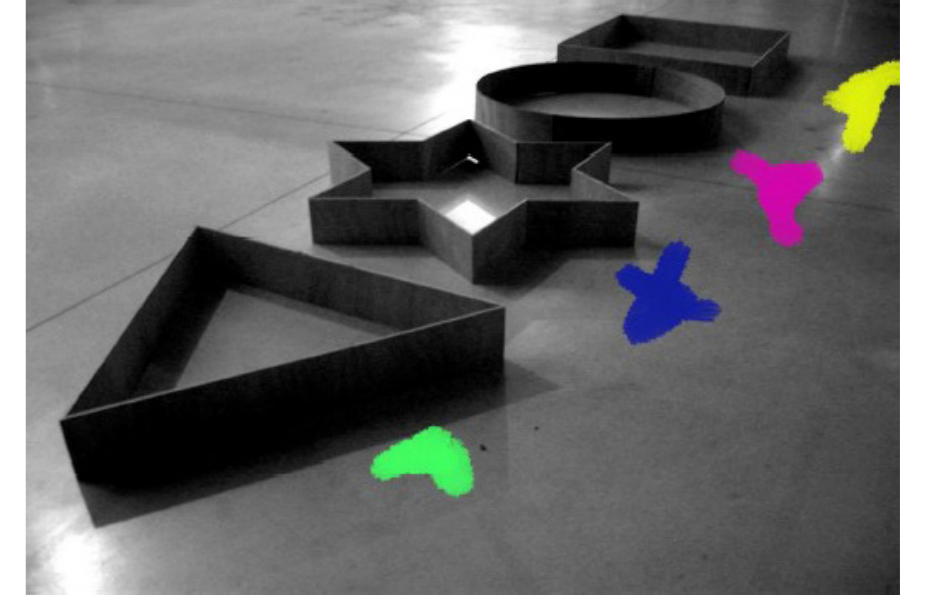
*Installation /Extrait du cycle «Caravane à blanche neige»*  
Pommes, vitrines muséales, cadre

---

***Marcher sur l'eau, éviter les péages***  
*Photographie /*

Tirage argentique marouflé sur toile, 100 x 70 cm





---

***Deux dimensions et demie (extraits)***

*Collage numérique, d'après photographie de sculptures en cours /*

Impression numérique contrecollée sur aluminium, 50 x 70 cm



---

**Deux dimensions et demie (extraits)**  
*Collage numérique, d'après photographie de sculptures en cours /*

Impression numérique contrecollée sur aluminium, 50 x 70 cm





---

***Deux dimensions et demie (extraits)***

*Collage numérique, d'après photographie de sculptures en cours /*

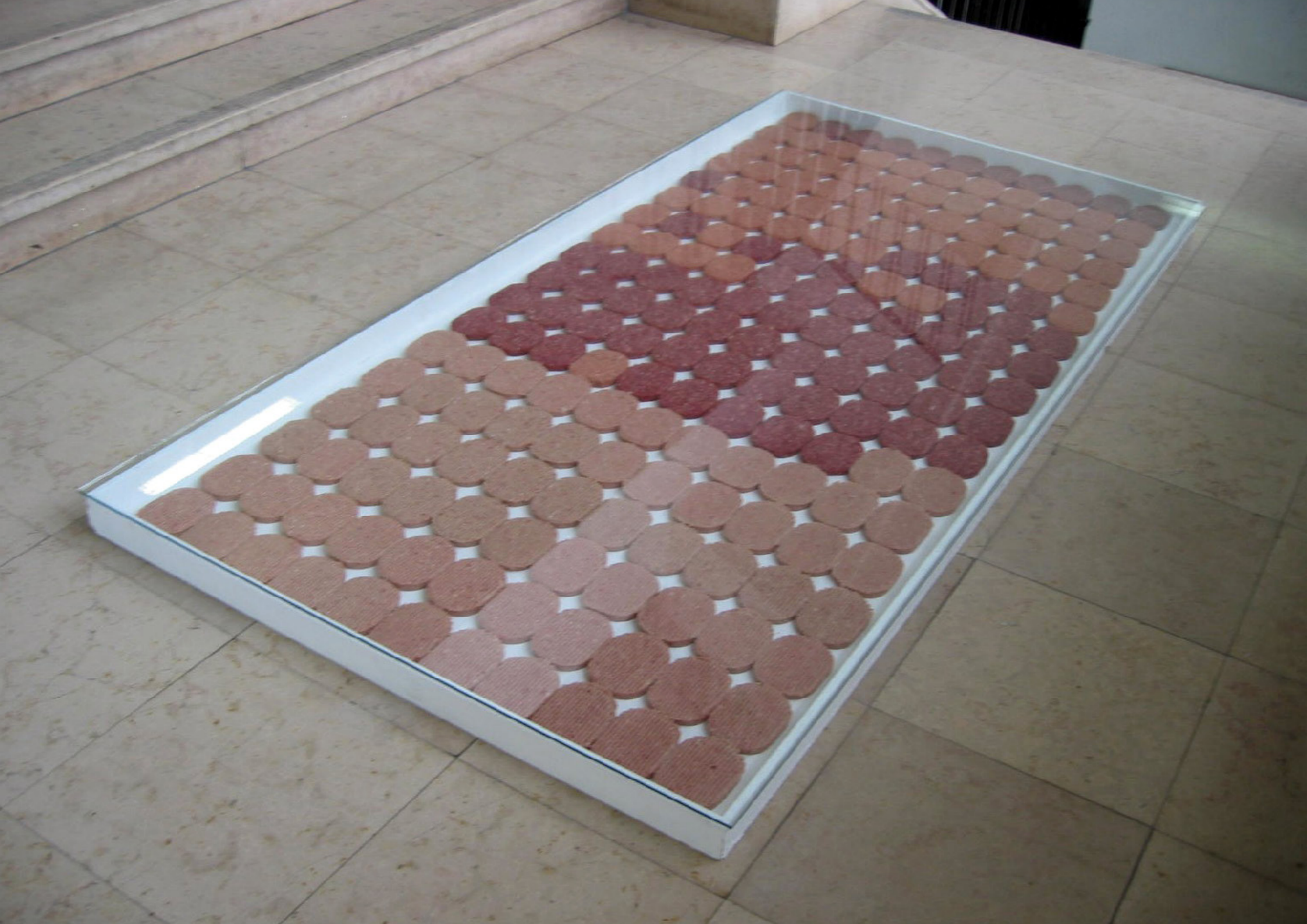
Impression numérique contrecollée sur aluminium, 50 x 70 cm



---

***Sens, contresens, ingénierie et machins-trucs culturels***  
*Installation /*

Technique mixtes, dimensions variables, parfum *Kelly calèche* de Hermès



---

***On ne joue pas avec la nourriture***  
*Sculpture /*

200 steacks hâchés, bois, verre

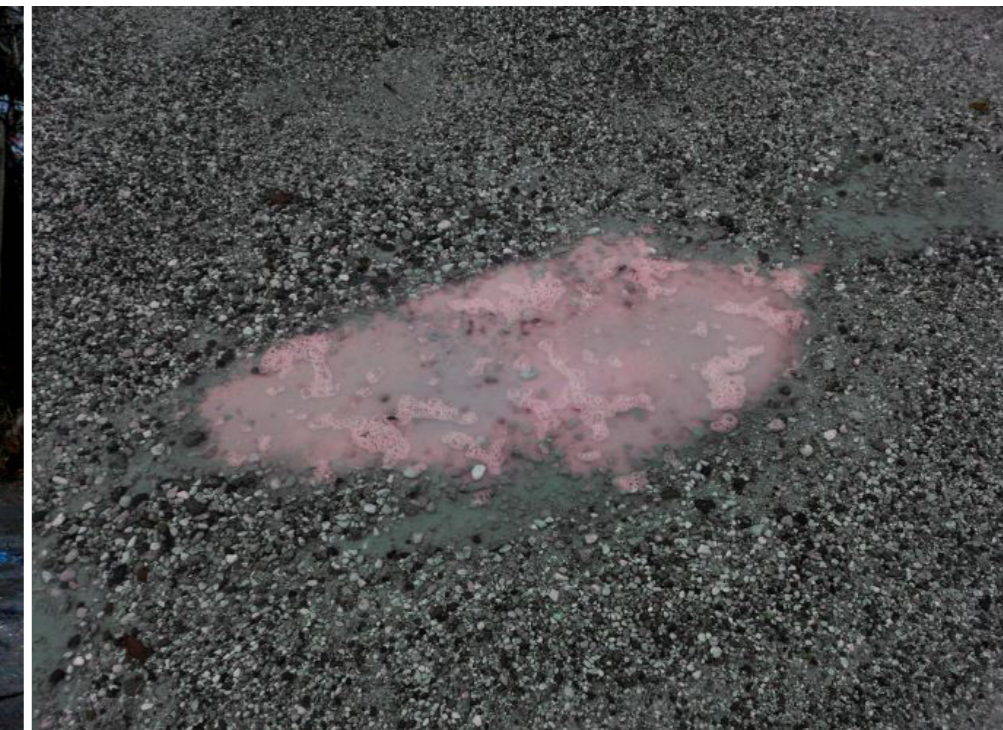


---

**Machine rituelle**  
Photographie /

Tirage argentique contrecollé sur aluminium, 2 exemplaires, 100 x 50 cm





---

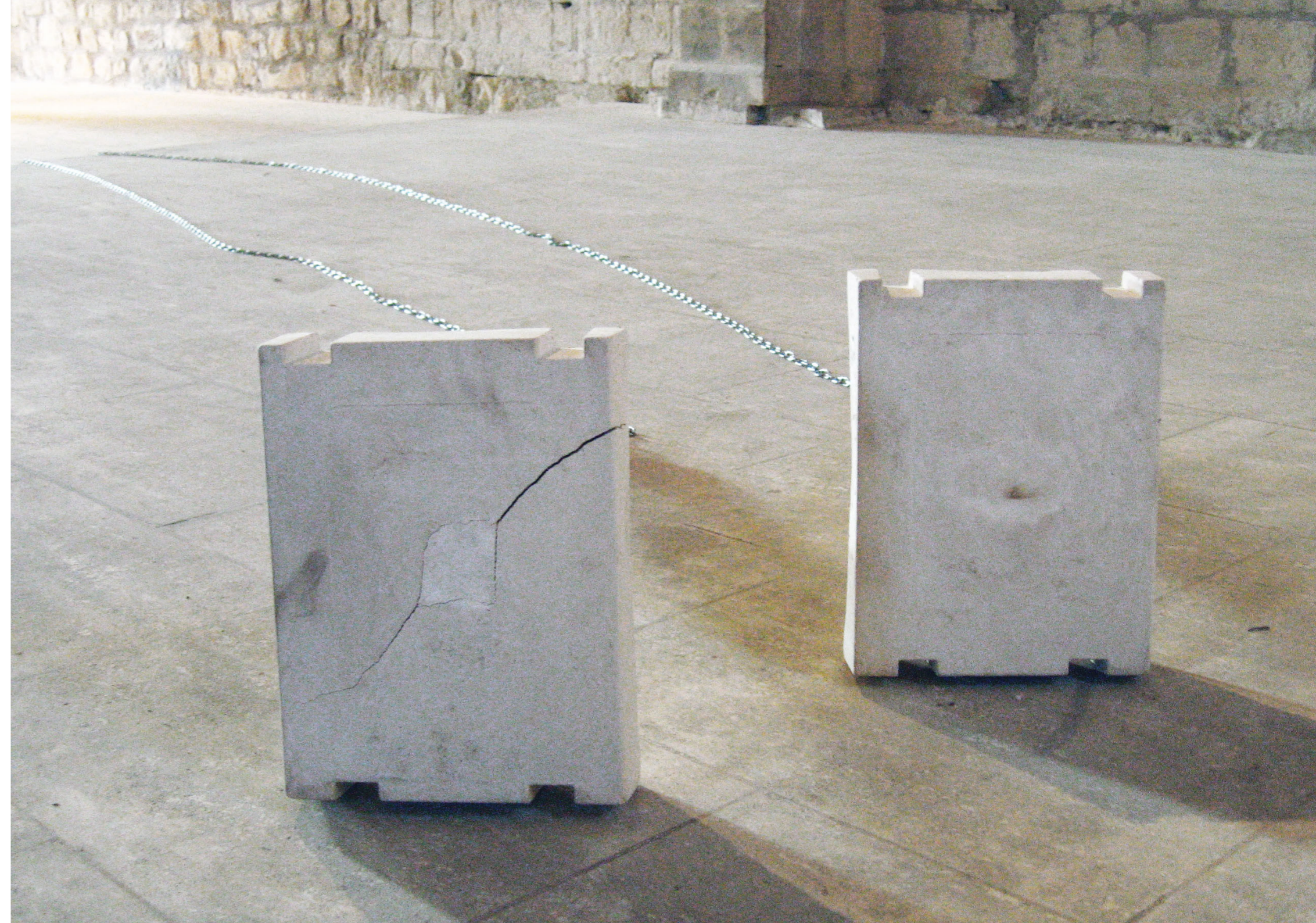
**Moulage de flaque n°1**  
Action /

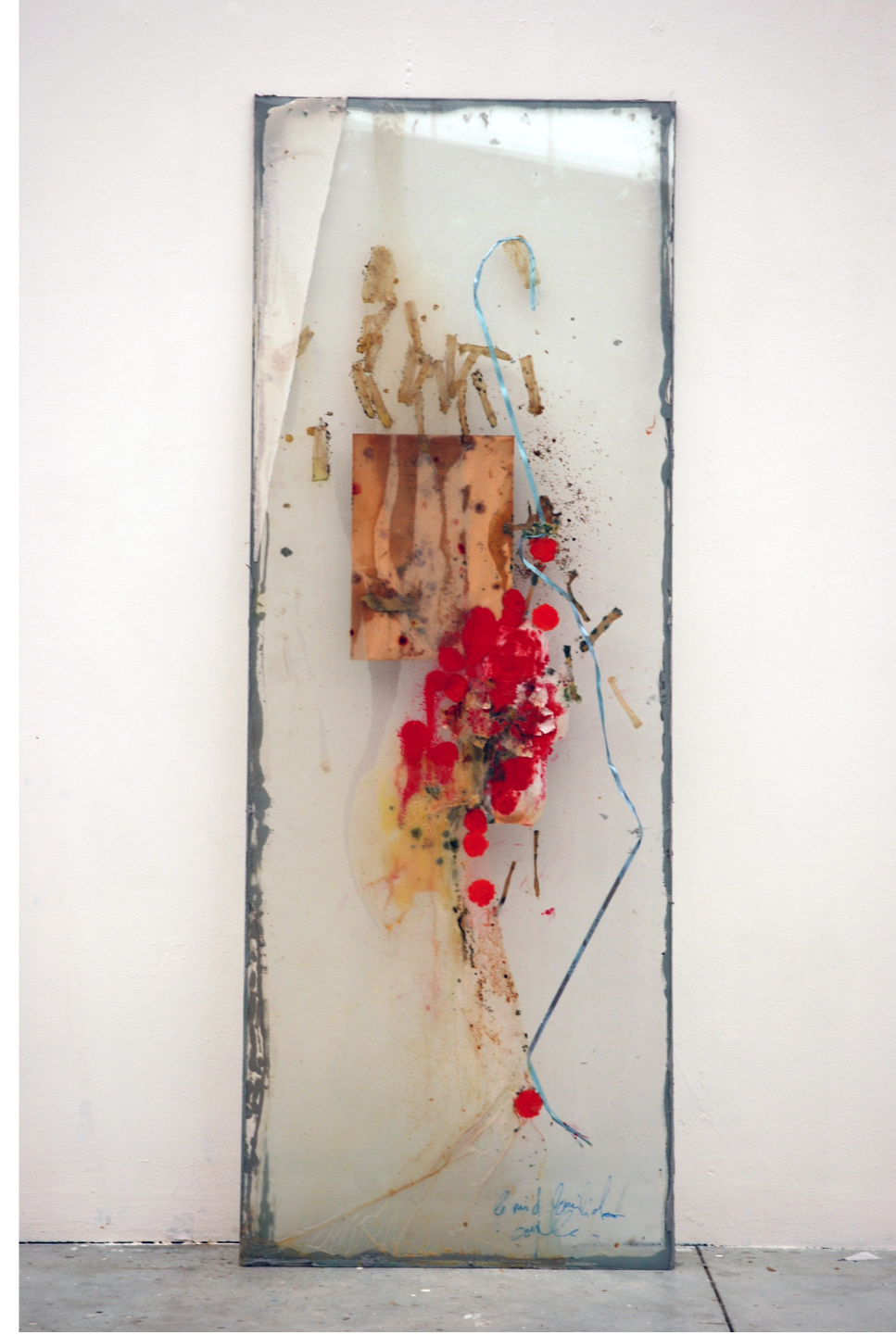
Eau de flaque, sirop de grenadine, colorant alimentaire, plâtre



---

**Braka**  
Élément de performance /  
Plâtre, bois, chaînes





---

**Egoboo 2 (Délires compensatoires)**  
*Dessins performés /*  
Technique mixte, dimensions variables

